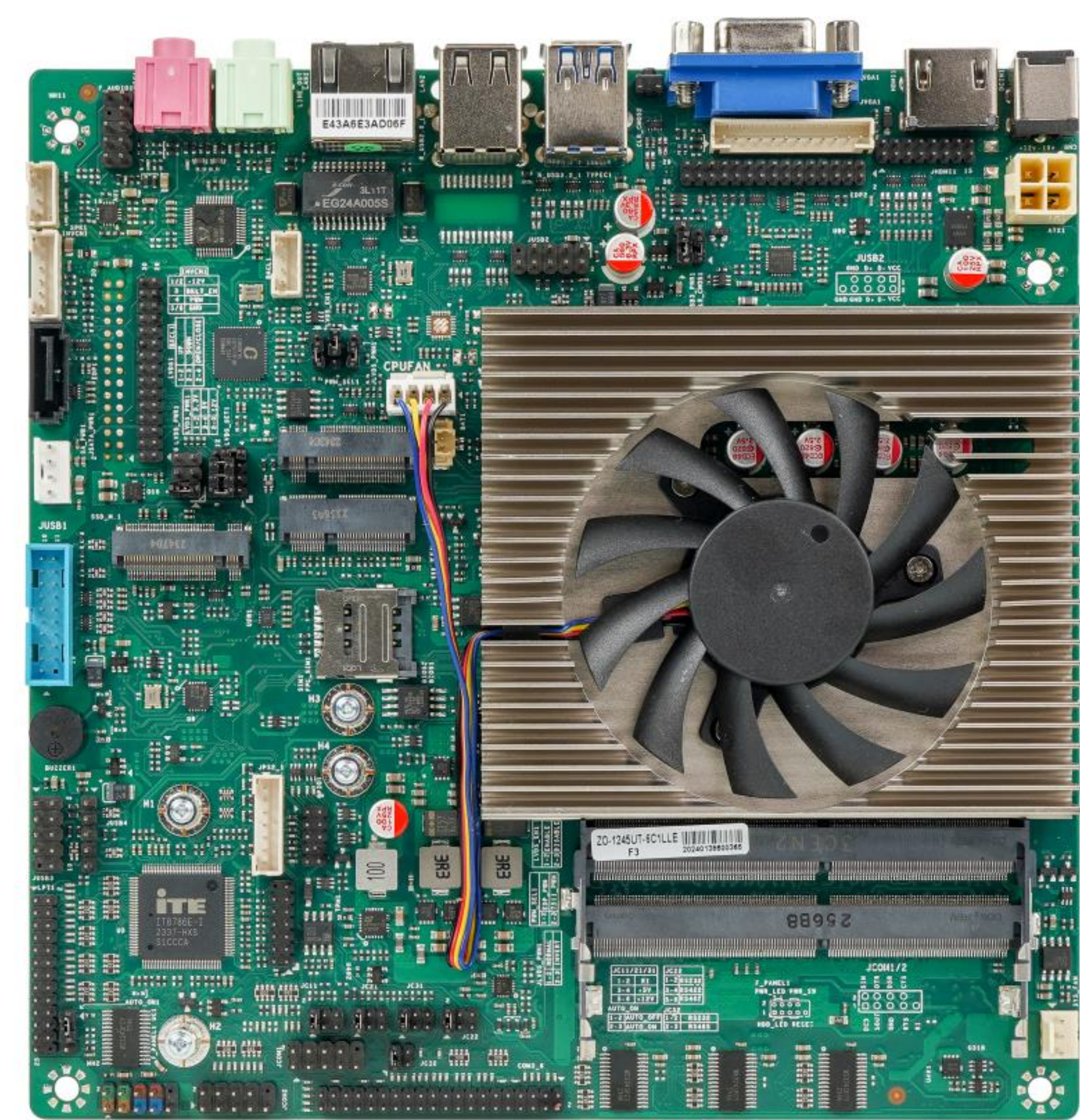


ZO-RPLPT-6C2L V1.1 Series

嵌入式工控主板



功能特点:

- 支持Intel® 13th Raptor Lake & 12th Alder Lake (U/P/H系列)
- 支持双通道SO-DIMM, DDR4 3200MHz , Max64GB
- 支持 LVDS/EDP1+EDP2+HDMI (4k 60Hz)+VGA,四显同异步
- 板载1*RTL8111H 千兆网卡 (可选双网)
- 支持2*USB3.2 Gen2 (10Gbps 可选1*type-C) ; 2*USB3.0 Gen1(5Gbps); 7*USB2.0
- 支持6*COM RS232 ;其中COM1支持TTL可选, COM2支持RS485/422/232可选, COM3支持RS485/232可选
- 1*M.2 M Key, 支持SATA/PCIE4.0X4自适应; 1*SATA3.0 Port
- 1*M.2 B Key, 支持4G/5G模块扩展; (5G需跟业务沟通选配)
- 1*M.2 E Key, 支持Wifi6 CNVi/蓝牙模块扩展;
- DC/4Pin ATX 19V供电; 支持系统备份/还原(快捷键)

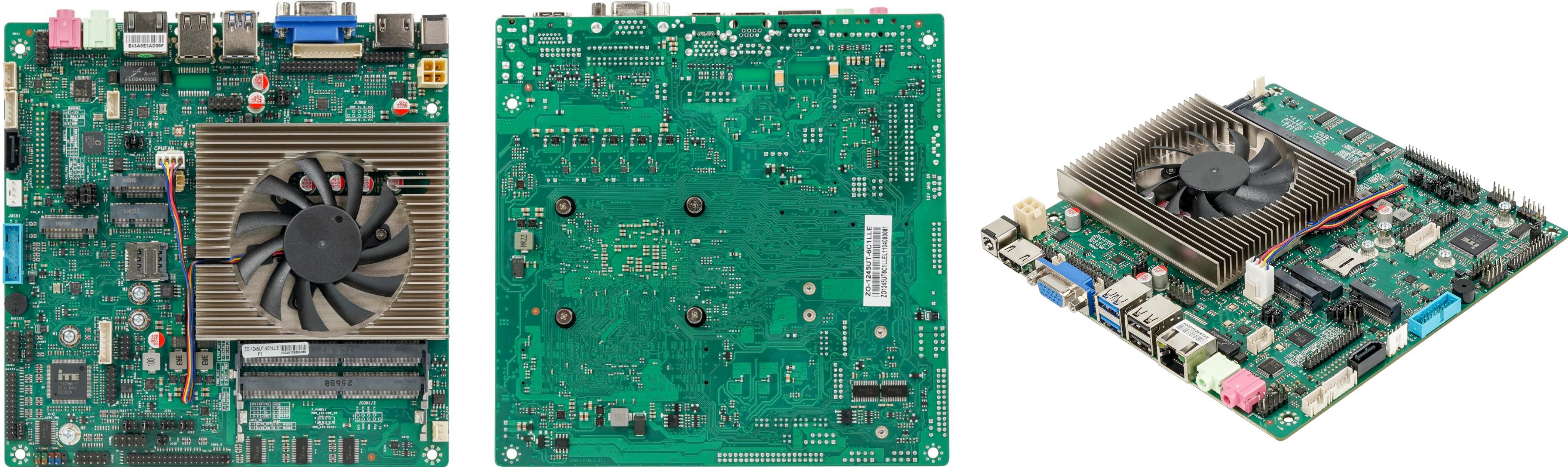


LIMYEE

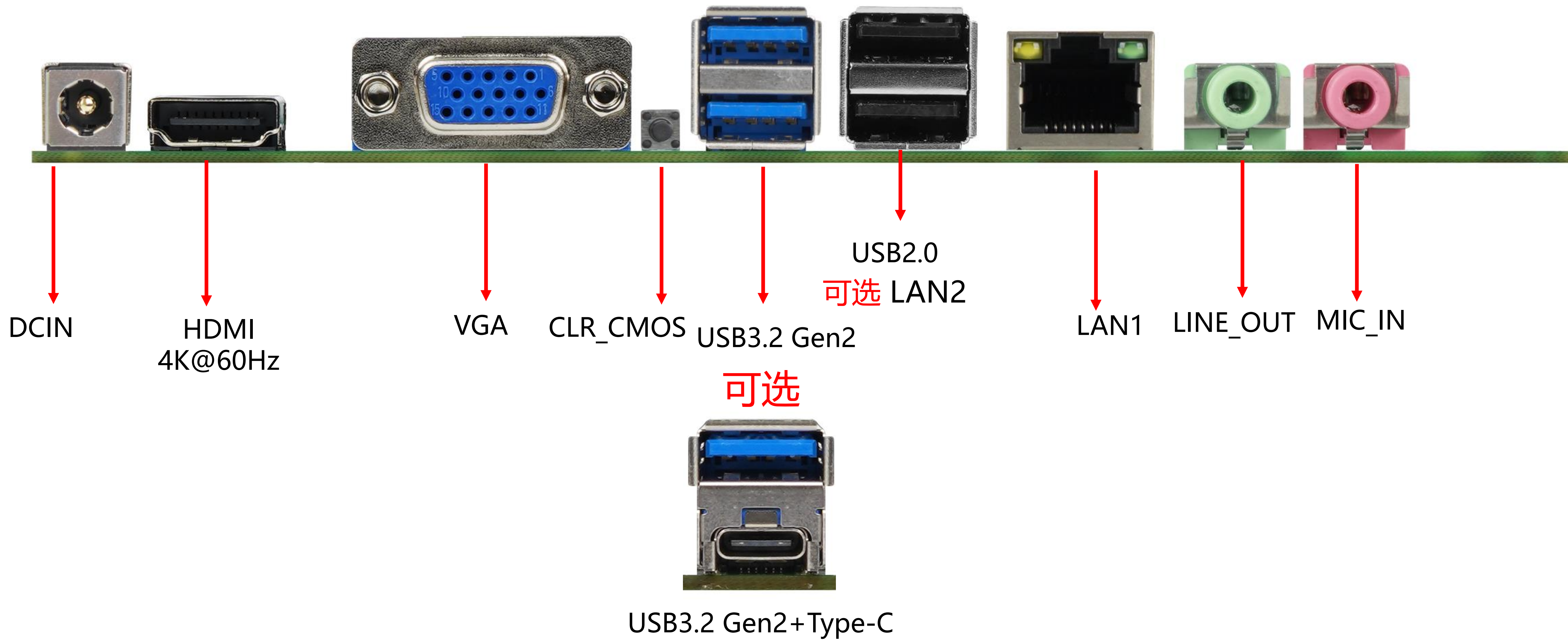
规格	
处理器	Intel® 13 th Raptor Lake & 12 th Alder Lake (U/P/H)
芯片组	Intel® SOC
显示芯片	Intel® 锐炬® Xe 显卡
显示输出	LVDS/EDP1+EDP2+HDMI+VGA
多显支持	四显同异步
USB	2*USB3.2 Gen2 (10Gbps 可选1*type-C) 2*USB3.0 Gen1 (5Gbps) ; 7*USB2.0
内存	2*SO-DIMM DDR4 3200MHz Max64GB
音效	板载ALC897音频解码控制器; 独立功放NS4251, 3W@4Ω max
网卡	板载1*RTL8111H千兆网卡 (可选双网)
存储	1*M.2 M Key ; 1*SATA3.0 Port
扩展槽	1*M.2 E Key, 支持Wifi6 CNVi/蓝牙模块扩展; 1*M.2 B Key, 支持4G/5G模块扩展
I/O芯片	IT8786E
BIOS	AMI BIOS
供电	DC/4Pin ATX 建议客户使用19V 6.3A以上 电源
散热系统	自带风扇散热器
环境	工作: 0~60℃; 存储: -20℃~75℃ 0% ~ 95% 相对湿度, 无冷凝
主板尺寸	170X170mm

规格	
后置I/O接口	1*DC_IN端口
	1*HDMI端口
	1*VGA端口
	1*Clear_CMOS按键
	2*USB3.2 Gen2 (10Gbps) 可选1*type-C
	2*USB2.0端口 (可选LAN2)
	1*LAN1端口
	1*LINE_OUT端口
	1*MIC_IN端口
	1*Speaker插针
内部I/O插针	1*F_AUDIO插针
	1*LVDS插针
	1*EDP1插针
	1*INVCN插针
	1*SATA插针
	1*SATA_PWR插针
	1*JUSB1 (可扩展2*USB3.0 Gen1 5Gbps) (当选配5G时该接口为USB2.0信号)
	3*F_USB (可扩展5*USB2.0)
	1*LPT插针
	1*PS2插针
	1*GPIO插针
	1*TPM插针
	1*F_PANEL插针
	6*COM插针
	1*CFAN插针
	1*SFAN插针
	1*EDP2插针
	1*VGA插针
	1*HDMI插针
	1*ATX插座

细节图:



接口介绍:



- 可选配无风扇散热器，料号：ST00000211
- 无风扇散热器安装示意图如下，图片仅作为无风扇散热器安装参考图，具体以实物为准

