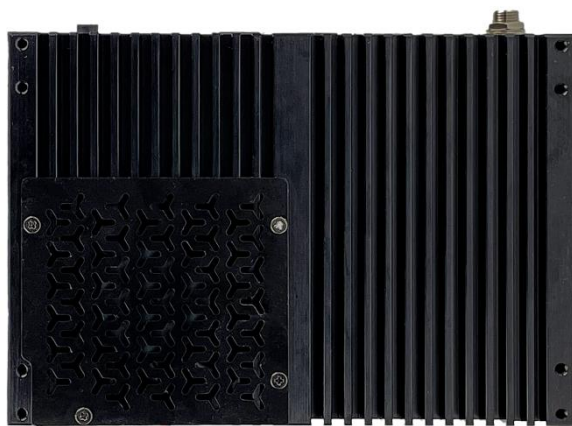
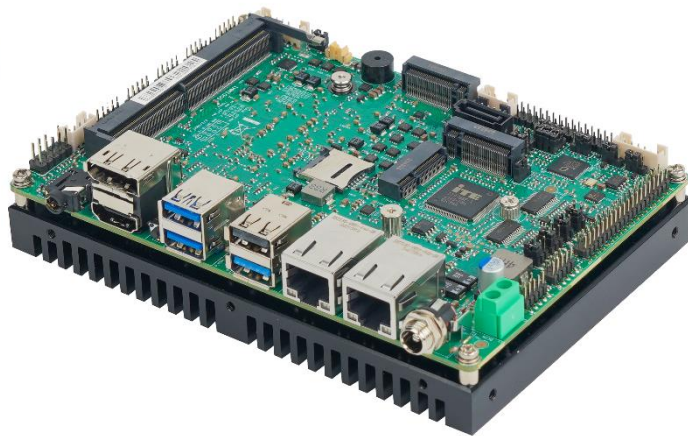
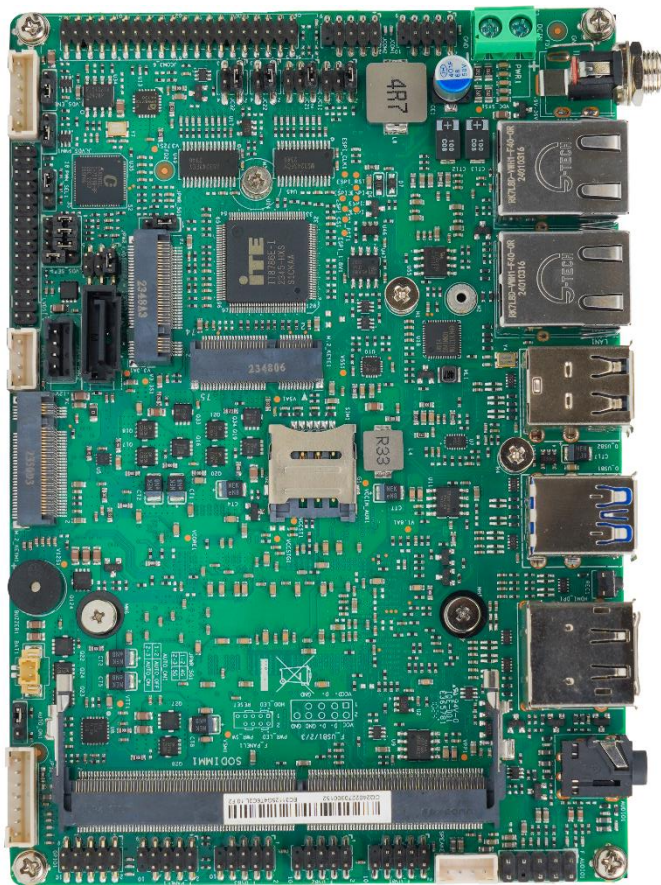


EC3-TGLUT-6C2L V1.0 Series

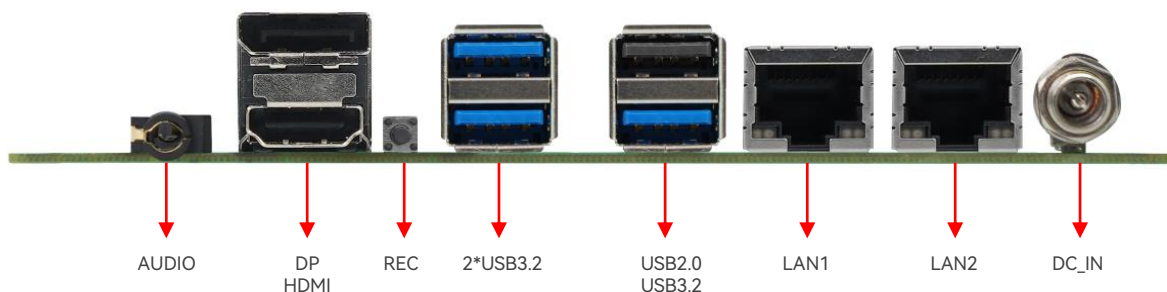
嵌入式工控主板

产品适用行业：适用于工业自动化控制、运动控制、医疗等



- Intel® 11th Tiger Lake-UP3 Processor
- (i3-1125G4/i5-1135G7/i7-1165G7等)
- 支持单通道SO-DIMM, DDR4内存, 3200Mhz, Max 32GB
- 支持三显同步, LVDS1/EDP1 + HDMI +DP
- 支持Intel千兆双网口,支持Vpro
- 支持系统一键还原及键盘快捷键备份/还原
- DC 9-36V 宽压供电

- 10个USB: 3*USB3.2 + 7*USB2.0
- 6个COM 口(COM1支持TTL可选配; COM2/3支持RS232/485可选)
- 1个 M.2 M Key插槽(默认SATA, PCIe4可选, 需跳电阻)
- 1个SATA3.0接口
- 1个M.2 B Key插槽(4G/5G),
- 1个M.2 E Key插槽(WiFi6/蓝牙)



规格参数

处理器	Intel® 11 th Tiger Lake-UP3 Processor (i3-1125G4/i5-1135G7/i7-1165G7等)		
芯片组	Intel® SOC		
显示芯片	Intel®UHD Graphics/ Intel® Iris Xe Graphics		
显示输出	LVDS/EDP+DP+HDMI	多显支持	三显同异步
USB	3*USB3.2 Gen2 (10Gbps) + 7*USB2.0		
内存	1*SO-DIMM DDR4 3200MHz Max32GB		
音效	板载ALC269音频解码控制器; 集成功放; 2W@4Ω MAX		
网卡	板载1*Intel I219LM + i210AT 千兆网卡(支持Vpro)		
存储	1*M.2 M Key, 支持SATA/PCIEx4 可选, 需跳电阻; 1*SATA3.0接口		
扩展槽	1*M.2 B Key 支持4G/5G模块拓展; 1*M.2 E Key 支持WIFI6/Bluetooth		
后置I/O	1*AUDIO端口 1*DP+1*HDMI双层座 1*REC按钮 (支持系统一键备份/还原和 清CMOS功能) 2*USB3.2 Gen2 10Gbps 1*USB2.0+USB3.2 1*LAN1端口 1*LAN2端口 1*DC_IN端口	内置插针 1*F_AUDIO插针 1*SPEAKER插针 3*USB插针(可拓展6个USB2.0接口) 1*F_PANEL插针 1*GPIO (4进4出) 1*JPS2插针	1*SATA接口 1*SATA_PWR插针 1*BKCL插针 1*LVDS插针 1*INVCN插针 6*COM插针 1*CPU_FAN插针 1*ATX凤凰端子
散热	默认自带风扇散热器: ST00000229		
尺寸	146 x 102 mm	I/O芯片	IT8786E
系统	Window10/Window11/Linux	BIOS	AMI BIOS
环境	工作: 0~60°C; 存储: -20°C~75°C 0% ~ 95% 相对湿度, 无冷凝	供电	DC 9V-36V 宽压供电

